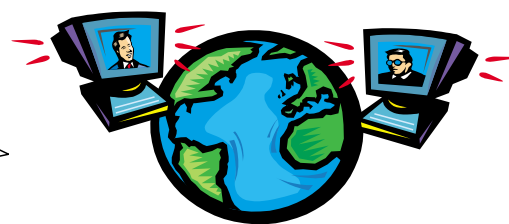
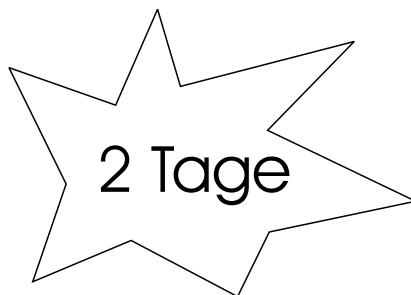


# Spezial BUS-Reisen

www.alpes-rhone.ch



**RDA**  
Mitglieder



www.martigny.info

## “Genfersee und Gipfelpanorama”

Auf der Strecke des ersten Panorama Zugs der Welt werden sie in das Genferseebecken einfahren und dem atemberaubenden Blick der gegenüberliegende Bergkulisse des Mont Blanc Massifs erliegen, bevor Sie Ihre Reise in die Schweizer Hochgebirgswelt führt.



### 1.Tag Anreise

Sie fahren mit Ihrem Reisebus von Bern herkommend ber Fribourg-Bulle-Chateau-d'Oex nach Gstaad.

Hier verbringen viele Prominente aus den Jet-Set Kreisen wie Tony Curtis oder Roger Moore in aller Abgeschiedenheit ihre Ferien. In Gstaad werden Sie den

#### GOLDEN PASS PANORAMIC

Zug besteigen und durch seine aussergewöhnliche Konzipierung auf ganz besondere Weise mit der vorüberziehenden grossartigen Landschaft in Kontakt treten können. Nach der reizvollen Landschaft des Saanetals taucht der Zug in den Jamen-Tunnel ein und gibt danach den Blick auf das Genferseebecken frei woher Zielbahnhof Montreux sein wird. Vielleicht lässt die Zeit hier einen Bummel auf der malerischen Uferpromenade, der “Perle der Schweizer Riviera”, wie Montreux auch genannt wird, noch zu. Danach Weiterfahrt nach Martigny zu Ihrem Zielhotel.

**2.Tag** Mont Blanc-Express oder Zermatt Mont Blanc-Express -Chamonix- Mont Blanc ein weiterer Höhepunkt erwartet Sie heute mit der

Bahnfahrt nach Chamonix. Der Kur- und Touristenort liegt am Fusse des höchsten Berges Europas dem Mont Blanc. Hier haben Sie die Möglichkeit mit der höchsten Seilbahn der Welt zu fahren, oder mit der Gondelbahn auf den Brévent oder bei einem Spaziergang dem Charme des reizvollen Ortes zu erliegen.

#### oder

Tagesfahrt nach Zermatt zum Matterhorn Nach dem Frühstück fahren Sie im Bus nach Täsch. Hier besteigen Sie den Zug, um in 12 min das autofreie Zermatt zu erreichen. Der traditionsreiche Bergsteigerort liegt zu Füßen des mächtigen Matterhorn. Von hier haben Sie die Gelegenheit, mit der **Zahnradbahn zum Gornergrat** hinaufzufahren (nicht im Preis enthalten), um die schönste Aussicht auf das Matterhorn zu geniessen oder sich den reizvollen Ort anzusehen.

Danach Heimfahrt in Ihrem Reisebus mit Busverladung auf den Zug von Goppenstein nach Kandersteg und Weiterfahrt über Spiez, Thun, Bern nach Deutschland.



### Hôtel Restaurant Alpes & Rhône

Av. du Grand St-Bernard 11  
CH- 1920 Martigny

Besitzer und Führung  
Familie Otto & Richard KUONEN



### Unsere Leistungen

- ✓ 1x Übernachtung mit unserem reichhaltigen Frühstücksbuffet
- ✓ 1x abwechslungsreiches 4-Gang Abendessenmenü (nachgereicht)
- ✓ Goldenpass Panoramic 2. Kl. Gstaad-Montreux
- ✓ Mt-Blanc-Express 2. Kl. Martigny-Châtelard/CH-Grenze oder Zug Täsch-Zermatt-Täsch 2. Kl.

### Unser Preis : (auf Anfrage)

Zusätzlich :  
- Parkplatz-Gebühren und Busverladung

Tél. 0041 27 7221717  
Fax 0041 27 7224300

Tél. Fax TV E P