

# Spezial BUS-Reisen

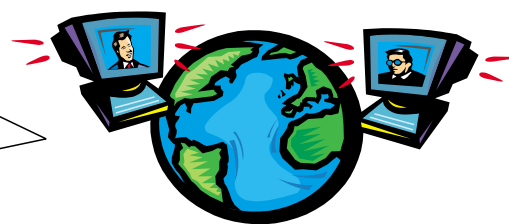
www.alpes-rhone.ch



**RDA**

Mitglieder

4 Tage



www.martigny.info

## “Im Bann der Bernardiner”

Wilde Landschaften und altehrbare Tradition prägen die Reise durch diese Schweizer Region. Bernardinerhunde, Walliser Tropfen und traditioneller Käse werden Sie bei dieser Gelegenheit kennenlernen. Geniessen Sie die Region unter anderem aus den Wagenfenstern des berühmten Goldenpass Panorama-Zugs.



### 1. Tag Anreise

#### 2. Tag Tagesfahrt Walliser Traditionen

Nach kurzer Fahrt durch die Walliser Talebene erreichen Sie das typische Walliserdorf Turtmann. Hier werden Sie Zeuge, wie original Walliser Raclettekäse hergestellt wird. Klar gibt es auch etwas zu kosten. Den Mittagsaufenthalt verbringen Sie in der Kantonshauptstadt Sion: Sion mit seinen zwei Burgen und der schönen Altstadt. Am frühen Nachmittag werden Sie hier auf einer Weindegustation von vier Weinen Geschmack und Charakteristik der Walliser Tropfen probieren können. Dazu etwas luftgetrockneten Wallis Trockenschinken, nach dessen Herstellung das Bündnerfleisch verbreitet wurde, ist eine Köstlichkeit der Region. Danach erwartet Sie ein Besuch bei den Bernardinerhunden im Bernardiner Hundemuseum in Martigny. In der Zuchtstation gewinnen Sie Einblicke in die legendäre Geschichte des Stammhalters “Barry” und die Haltung seiner Nachkommen.

#### 3. Tag Rochers-de-Naye und Chillon

Heute entdecken Sie das mittelalterliche Wasserschloss Chillon in Montreux, das direkt

auf einem Felsen gehauen am Seeufer steht. Ein MUSS auf jeder Genferseerundfahrt. Danach fahren Sie mit der Zahnradbahn auf den Rochers-de-Naye, dem schönsten Aussichtspunkt über den Genfersee mit Blick auf den Eiger, Jungfrau und den Mont Blanc. Ein wahrer Höhepunkt dieser Reise. Im Anschluss Rückfahrt nach Martigny.

#### 4. Tag Rückreise

Heute heisst es Abschied nehmen. Doch die Fahrt mit dem einzigartigen Zug der Goldenpass Line wird Sie noch einmal richtig begeistern. Kurz nach Abfahrt von Montreux fasziniert Sie der freie Blick auf das Panorama des Genferseebeckens. Um in das Greyerzer Hinterland zu kommen, taucht der Zug durch den Jaman Tunnel tief in den Berg. Danach erwartet Sie eine unberührte Landschaft mit Schluchten, Wasserfällen, Bergwäldern und malerischen Tälern. Nach einem Aufenthalt im prominenten Kurort Gstaad geht es mit Ihrem Reisebus in Ihre Heimat zurück.



### Hôtel Restaurant Alpes & Rhône

Av. du Grand St-Bernard 11  
CH- 1920 Martigny

Besitzer und Führung  
Familie Otto & Richard KUONEN

Tél. 0041 27 7221717  
Fax 0041 27 7224300



Tél. Fax       

### Unsere Leistungen

- ✓ 3 x Übernachtung mit unserem reichhaltigen Frühstücksbuffet
- ✓ 3 x abwechslungsreiches 4-Gang Abendessenmenü (nachgereicht)
- ✓ Käserei mit Kostprobe.
- ✓ Weindegustation von 4 Weinen
- ✓ Eintritt ins Bernardinerhundemuseum mit echten Bernardinerhunden
- ✓ Eintritt Schloss Chillon
- ✓ Zugfahrt Goldenpass Classic 2. Kl. Montreux-Gstaad
- ✓ Zahnradbahn Rochers-de-Naye

**Unser Preis (auf Anfrage)**